



VENTE OCCASION

Fethiye Shipyard MYSY Trawler 26M

2 100 000 € HT

## SPÉCIFICATIONS

ANNÉE <b>2015</b>	LONGUEUR <b>26.00</b>	LARGEUR <b>7.20</b>	TIRANT D'EAU <b>2.20</b>
CAPACITÉ DE CARBURANT <b>6000</b>	CAPACITÉ EAU DOUCE <b>6000</b>	PASSAGERS <b>10</b>	CABINES <b>5</b>
SALLES DE BAINS <b>5</b>	MARQUE MOTEUR <b>Caterpillar C12 ACERT</b>	HEURES MOTEUR <b>1800</b>	PUISSANCE <b>2 X 540 CV</b>

## DESCRIPTION

Yacht à moteur de type trawler de luxe de **26 mètres**, construit en **2015** et **refité en 2023**, conçu pour offrir un confort maximal et une grande qualité de vie à bord. Il peut accueillir jusqu'à **10 passagers** dans **5 cabines spacieuses**, comprenant **3 cabines armateur** et **2 cabines twin**, toutes équipées de **salles de bains privatives**. Pensé pour la grande croisière et l'exploitation charter haut de gamme, ce yacht se distingue par son excellente stabilité, ses volumes intérieurs généreux et ses espaces extérieurs parfaitement équilibrés. Le salon principal, lumineux et chaleureux, est complété par des espaces repas intérieurs et extérieurs. Le flybridge offre une zone de détente idéale avec bains de soleil, espace repas et vue panoramique. Propulsé par deux moteurs Caterpillar de **540 CV**, il navigue confortablement à une vitesse de croisière d'environ **12 nœuds**. Son autonomie, son aménagement fonctionnel et son équipement complet en font une unité parfaitement adaptée à un usage **privé** comme **professionnel** en Méditerranée. Yacht à moteur de type trawler | **26 m | 2015 / Refit 2023** Trawler de luxe de 26 mètres sous **pavillon turc**, avec **TVA turque payée**.

**TVA européenne non incluse.** Construit par un chantier turc reconnu pour ses unités robustes et confortables, ce yacht est destiné aussi bien à la grande croisière qu'à une exploitation charter haut de gamme. Avec ses 26 mètres, ses volumes généreux, sa stabilité en mer et son aménagement optimisé, ce navire constitue un excellent compromis entre confort, autonomie et coûts d'exploitation. Son design privilégie les espaces de vie extérieurs, une circulation fluide entre les ponts et une atmosphère chaleureuse à bord, grâce à une boiserie soignée et des finitions de qualité. **Aménagements & capacités** 5 cabines invités accueillant jusqu'à 10 passagers, dont 3 cabines armateur et 2 cabines twin, toutes avec salles de bains privatives. Salon intérieur lumineux avec coin détente et espace TV, salle à manger intérieure et extérieure, large flybridge avec bain de soleil et espace repas, pont arrière convivial avec accès facile à la mer. **Caractéristiques techniques principales** Longueur : 26,00 m Largeur : 7,20 m Tirant d'eau : 2,20 m Année : 2015 – Refit 2023 Construction : coque et superstructure en bois lamellé-collé Pont : teck **Motorisation & performances** Moteurs : 2 × Caterpillar

540 CV Vitesse de croisière : env. 12 nœuds Vitesse maximale : env. 16 nœuds Consommation : env. 120 L/h Capacité carburant : 6 000 L Capacité eau douce : 6 000 L **Équipements principaux** Climatisation complète, générateur, électronique de navigation complète (GPS, radar, pilote automatique, AIS), propulseur d'étrave, cuisine entièrement équipée (four, micro-ondes, lave-vaisselle, lave-linge), annexe avec moteur hors-bord, équipements de sécurité conformes (radeau, EPIRB, etc.). **Pourquoi choisir ce yacht ?** ✓ Yacht stable et marin, parfaitement adapté à la croisière longue distance ✓ Volumes intérieurs exceptionnels pour un 26 m ✓ Exploitation charter éprouvée ✓ Construction solide et entretien suivi ✓ Excellent compromis entre confort, autonomie et coûts d'exploitation **Visible pour visite tous les jours sur rendez-vous à Fethiye.** Dossier complet, photos HD et prix sur demande. Contact : Olivier Haroche – Barcelona Yachting olivierharoche@barcelonayachting.com <https://www.barcelonayachting.com/fethiye-shipyard-mysy-trawler-26m-2015-2023> #MotorYacht #LuxuryYacht #TrawlerYacht

#ExplorerYacht #LongRangeCruiser #DisplacementYacht #YachtForSale #LuxuryBoat #MediterraneanYacht #CharterReady #PrivateYacht #BlueWaterCruising #FlybridgeYacht #YachtLife #YachtingLifestyle #YachtBroker #YachtInvestment

**Général**

Type Moteur	Constructeur Fethiye Shipyard	Modèle MYSY Trawler 26M	Passagers 10
Pavillon TURC	Lieu / Visible À Fethiye		

**Dimensions/performance**

Capacité Eau Douce (L) 6000	Capacité Réservoir (L) 6000	Vitesse De Croisière (Nd) 12.00	Vitesse Max (Nd) 16.00
Consommation (L/h) 120			

**Construction/Aménagements**

Matériau Coque laminated wood hull	Super Structure Matériau wood	Super Structure Couleur wood	Matériau Pont teck
Nb De Cabines 5	Nb De Couchages 10	Couchettes Pour Les Passagers 2	Nb Salles De Bain 5

**Mécanique**

---

Moteur  
Caterpillar C12 ACERT

Puissance  
2x540CV

Heures Moteur  
1800

Hélices  
quadri pales

Carburant  
Diesel

**Electricité/Air Conditionné**

---

Batterie Moteur

Chargeur De Batterie

Batterie Service

Générateur

Air Conditionné

Panneau Solaire

**Equipements Navigation**

---

GPS

Traceur

Radar

Pilote Automatique

VHF

Compas De Navigation

Sondeur

Speedometre

Ancre

Flybridge

**Cuisine/Blanchisserie/Divertissement**

---

Four	Micro-ondes	Congélateur	Réfrigérateur
Cuisiniere	Évier	Lave-vaisselle	Lave-linge
TV			

**Équipements De Pont**

---

Guindeau	Passerelle	Echelle De Bain	Winch D'amarrage
Eclairage Navigation	Pont En Teck	Taud De Soleil	Douche De Pont
Bimini	Chauffe-eaux		

**Description Annexes / Toys**

4.20m Dinghy 50 HP

**Équipements De Sécurité / Divers**

---

EPIRB	Radeau De Survie	Gilet De Sauvetage
-------	------------------	--------------------

# FETHIYE SHIPYARD MYSY TRAWLER 26M



# FETHIYE SHIPYARD MYSY TRAWLER 26M



# FETHIYE SHIPYARD MYSY TRAWLER 26M



# FETHIYE SHIPYARD MYSY TRAWLER 26M



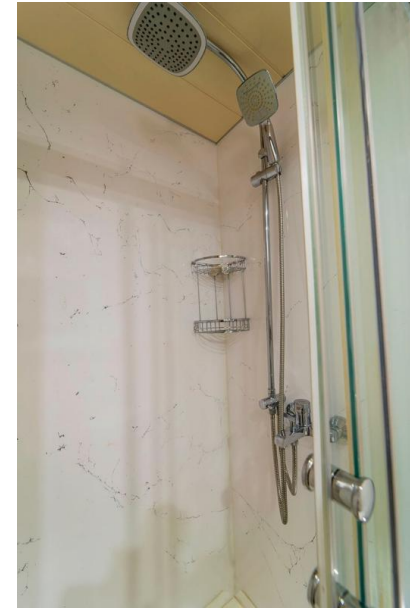
# FETHIYE SHIPYARD MYSY TRAWLER 26M



# FETHIYE SHIPYARD MYSY TRAWLER 26M



# FETHIYE SHIPYARD MYSY TRAWLER 26M

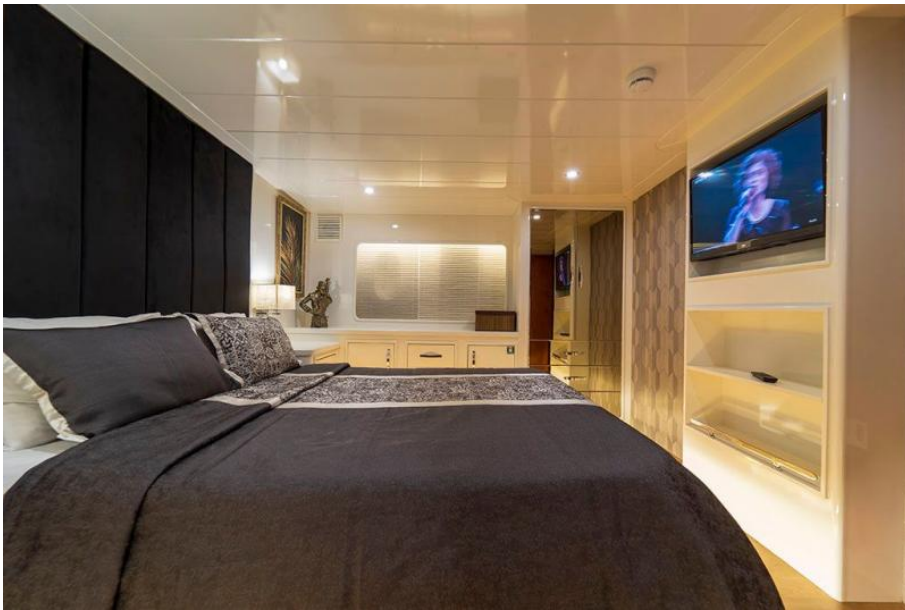


# FETHIYE SHIPYARD MYSY TRAWLER 26M



# FETHIYE SHIPYARD MYSY TRAWLER 26M





# FETHIYE SHIPYARD MYSY TRAWLER 26M

