



VENTE OCCASION

Witsen & Vis Custom 33M

2 200 000 € HT

SPÉCIFICATIONS

ANNÉE

1971

LONGUEUR (M)

30.30

LARGEUR (M)

6.10

TIRANT D'EAU (M)

3.30

CAPACITÉ DE CARBURANT (L)

15000

CAPACITÉ EAU DOUCE (L)

4400

PASSAGERS

8

CABINES

4

SALLES DE BAINS

3

MARQUE MOTEUR

MTU 1500 CV De 2018

PUISSANCE

2 X 1500 CV

DESCRIPTION

Witsen & Vis Custom 33M de 1971, refit 2018. Pavillon JAMAÏCAIN. TVA non acquittée

Ce yacht à moteur stabilisé de luxe avec 4 cabines a été créé par Marc Picaut et construit par Witsen & Vis au chantier naval néerlandais d'Alkmaar Il a été remis au propriétaire en 1971 et une restauration complète esthétique et mécanique a été réalisée en 2018 Il dispose d'une coque en métal et d'une superstructure en aluminium

La rénovation intérieure de ce yacht de luxe a été réalisée par Estudio Ojinaga à Barcelone tandis que les représentants du propriétaire ont supervisé tous les détails techniques Des finitions de haute qualité ont été utilisées pour moderniser et réorganiser ses pièces confortables

Witsen & Vis a été l'un des premiers chantiers navals à coque en acier à exporter vers les États-Unis ainsi que l'un des membres fondateurs de l'association Feadship M/Y Ra a une disposition luxueuse avec deux niveaux de pont conçue pour plaire aux marins les plus exigeants Le grand pont arrière mène au spacieux salon du pont

principal et à la cabine du propriétaire La grande cabine VIP et les deux cabines invités se trouvent sur le pont inférieur L'intérieur ainsi que la coque et la superstructure ont subi une importante refonte en 2018 laissant l'intérieur comme neuf et améliorant élégamment la disposition Elle est à la fois solide robuste et élégante

Test à ultrasons de la coque et remplacement des plaques en acier si nécessaire Yacht entièrement repeint en gris quartz de AWLGRIP Révision des systèmes existants Nouveau transformateur de 30 kVA triphasé 400V 230V Plaques de protection en acier inoxydable pour l'ancre CCTV Nouvelles lumières de navigation LOPO Nouvelle unité de climatisation Nouveau dessalinisateur Nouvelles chaudières Nouvel équipement de navigation Entretien complet des moteurs Nouveau pont en teck sur le pont supérieur Extension de la superstructure pour le salon du pont supérieur Cabine VIP sur le pont principal Projet de design intérieur complet réalisé par Ojinaga Finitions intérieures entièrement neuves Modifications pour conformité commerciale Nouvelle cuisine et

finitions de la zone équipage Nouvelle configuration de la poupe Propulseurs hydrauliques avant et arrière WC de jour sur le pont principal Nouveaux systèmes AV dans tout le yacht Vérification des stabilisateurs Remplacement de toutes les vannes Installation de CO2 dans la salle des machines Remplacement de toutes les canalisations hydrauliques et d'égout Nouvelles pompes de cale Nouveaux systèmes AV Installation de WIFI interne

Visite sur rendez-vous

Général

Type Yacht	Constructeur Witsen & Vis	Modèle Custom 33M	Passagers 8
Pavillon JAMAICA	Lieu / Visible À Barcelona		

Dimensions/performance

Gross Tonnage (T) 146.00	Capacité Eau Douce (L) 4400	Capacité Réservoir (L) 15000	Vitesse De Croisière (Nd) 10.00
Vitesse Max (Nd) 16.00			

Construction/Aménagements

Matériau Coque Acier	Super Structure Couleur Aluminium	Nb De Cabines 4	Nb De Couchages 8
Nb Salles De Bain 3			

Mécanique

Moteur
MTU 1500 CV de 2018

Puissance
2x1500CV

Année Moteur
2018

Hélices
5 pales

Carburant
Diesel

Propulseur Arrière

Propulseur D'étrave

Stabilisateurs
SeaKeeper

Electricité/Air Conditionné

Batterie Moteur

Chargeur De Batterie

Batterie Service

Générateur
Onan

Convertisseur

Air Conditionné

Chauffage

Dessalinisateur

Equipements Navigation

GPS

Système D'exploitation Principal

Traceur

Radar

Pilote Automatique

VHF

Compas De Navigation

Indicateur De Barre

Phare Pirate

Sondeur

Speedometre

Ancre

Flybridge

Cuisine/Blanchisserie/Divertissement

Four	Micro-ondes	Congélateur	Réfrigérateur
Cuisiniere Induction Miele	Évier	Lave-vaisselle	Lave-linge
Machine À Glaçons			

Équipements De Pont

Guindeau	Passerelle	Echelle De Bain	Winch D'amarrage
Grue	Eclairage Navigation	Essuie-glaces	Pont En Teck
Douche De Pont	Bimini		

Description Annexes / Toys

1 semirigide + moteur 70 CV
1 semirigide + moteur 25 CV

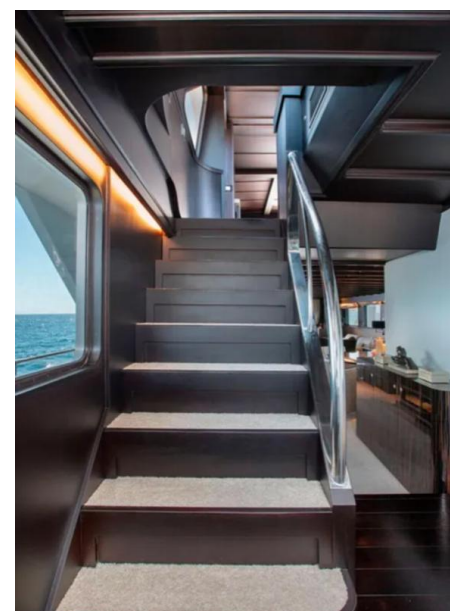
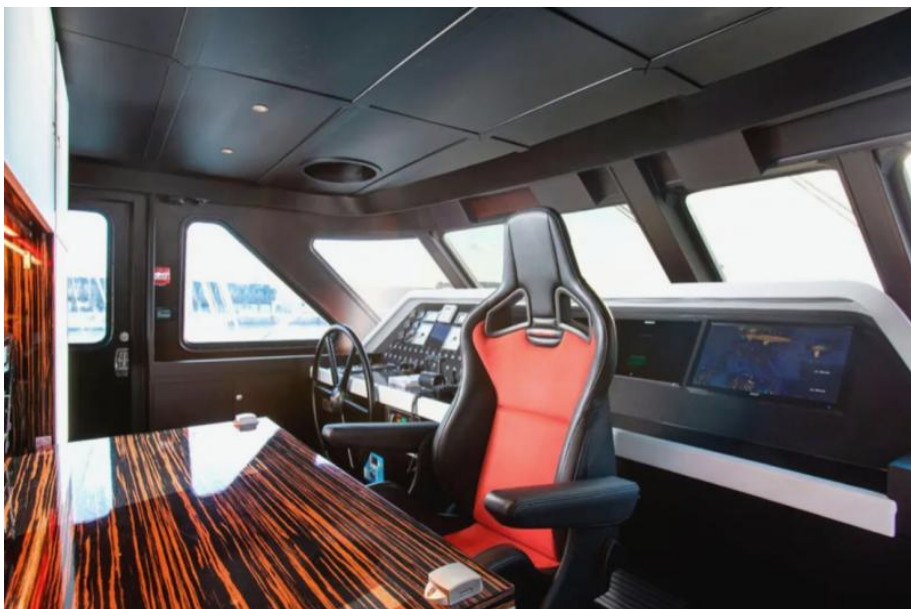
Équipements De Sécurité / Divers

EPIRB	Alarme Incendie	Radeau De Survie	Gilet De Sauvetage
Pompe De Cale			



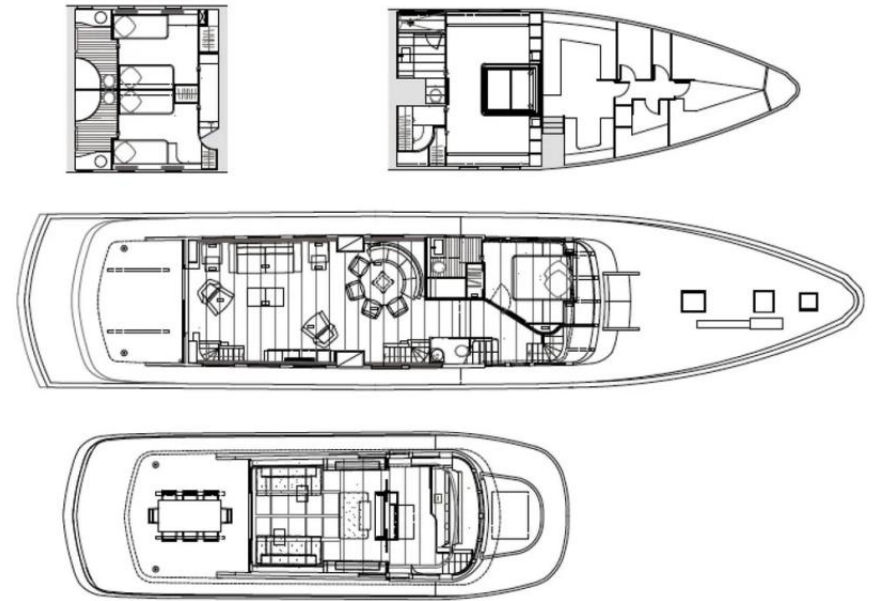














LITS REFIT 2018

- Hull ultras-ound test and replacement of steel plates where necessary
- Yacht fully repainted in Quartz Grey de AWLGRIP.
- Overhaul of existing systems.
- New transformer de 30 kVA trifásic 400V 230V
- Stainless steel anchor protection plates
- CCTV
- New LOPO Navigation lights
- New Aircon Unit
- New Watermaker
- New Boilers
- New Navigation Equipment
- Engines Full service.
- New Teak deck Upper Deck
- Superstructure extension for Upper deck Saloon
- VIP Cabin in Main Deck
- Full interior design project done by Ojinaga
- Completely new interior finishings
- Commercial Compliance modifications
- New Galley and crew area finishings
- NewStern Configuration
- Bow and Stern Hydraulic Thrusters
- Day head in Main Deck
- New AV Systems in all the yacht
- Stabilizers checking
- Replacement of all seacocks
- Installation of CO2 in engine room
- Replacement of all hydraulic and sewage pipping
- New bilge pumps
- New AV Systems
- Installation of internal WIFI Network